

MACHINES CAROTTAGE


UTILISATION

Carottage à sec dans les briques silico-calcaires, feraille, briques et autres matériaux abrasifs.
Carottage à eau dans les bétons armés, pierres naturelles et asphaltes

LIVRAISON

Coffre de transport comprenant :

- 1 carotteuse
- 2 clés (32 et 41)
- 1 disjoncteur différentiel
- 1 poignée de maintien
- 1 raccord tête de chat avec embout Gardena
- 1 raccord avec embout pour perçage à sec

METIERS

Chauffagiste, Électricien, Installateur sanitaire, Pavéur, Paysagiste, Plombier, Travaux Publics

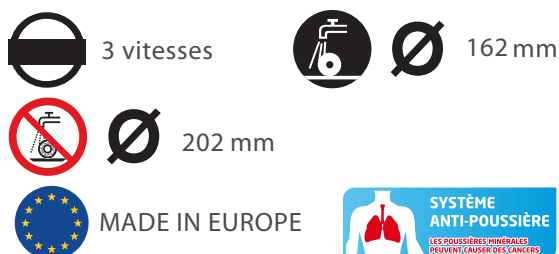
OUTILS

Utilisez nos couronnes Helix®

Carotteuse portable à sec et à eau ETN162/3

Machine tout terrain - pour des carottages jusqu'au Ø 162 mm dans le béton

| RÉFÉRENCE | ETN162/3 |
|------------------------------------|----------------------------|
| CARACTÉRISTIQUES TECHNIQUES | |
| Moteur | Electrique 230 V - 2200 W |
| Diamètre de carottage maxi à sec | 202 mm |
| Diamètre de carottage maxi à eau | 162 mm |
| Diamètre du collier de serrage | 60 mm |
| Raccord | 1"1/4, 1/2" |
| Vitesse de rotation | 510 - 1 150 - 2 500 tr/min |
| Poids net | 6,7 kg |
| Dimensions (L x l x h) | 585 x 340 x 125 mm |





- Système simplifié de passage entre les carottages à eau / à sec
- Raccordements directs pour l'arrivée d'eau et pour le foret de centrage
- Démarrage progressif, vitesse de rotation constante
- Moteur puissant, longue durée de vie, 3 vitesses
- Embrayage à bain d'huile avec pompe = circulation d'huile optimale dans les engrenages dans toutes les positions d'utilisation
- Protection thermique et électronique de surcharge
- Utilisation en portative ou sur bâti (BST182VS)
- 2 poignées ergonomiques



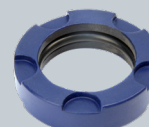
La LED s'allume 10 h avant coupure de la machine (changement des balais)

EN OPTION

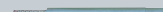
| REFERENCE | DESCRIPTIF |
|-------------|--|
| CB-35450 | Bague de dévissage en bronze 1"1/4 |
| BDR1/4 | Bague de dévissage rapide 1"1/4 |
| CB-36395 | Foret de centrage longueur 200 mm |
| CB-36391 | Foret de centrage longueur 450 mm |
| CB-35810 | Pulvérisateur acier 10 l. |
| CB-35811 | Pulvérisateur PVC 10 l. |
| CB-35813 | Pulvérisateur électrique 35 l. |
| CB-35814 | Pulvérisateur dorsal électrique 15 l. avec 1 batterie |
| CB-35815 | Pulvérisateur dorsal électrique 15 l. avec 2 batteries |
| ASP-E16 | Aspirateur pour eau et poussières 1600 W |
| ASP-E35L | Aspirateur eau et poussière 1200 W ; classe L |
| ASP-E35M | Aspirateur eau et poussière 1200 W ; classe M |
| BST182VS | Bâti de carottage Ø 202 mm ; inclinable 45° |
| CB-3585F000 | Kit ventouse complet |
| CB-09380 | Pompe à vide dépression max. 850 mbar, 25 l/min, Ø 200 mm |
| EBW1300 | Bâti de carottage mobile |
| SP0502 | Rallonge monophasée ; 10 m ; L + N + T 16A ; 1,5 mm ² |
| CB-35913000 | Plaque d'affûtage 320 x 320 x 55 mm |
| CB-35910 | Pierre à affûter 210 x 140 x 50 mm |



CB-35450



BDR1/4



CB-36395



CB-36391



CB-35810



CB-35811



CB-35813



CB-35814



CB-35815



ASP-E16



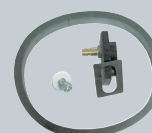
ASP-E35L



ASP-E35M



BST182VS



CB-3585F000



CB-09380



EBW1300



SP0502



CB-35913000



CB-35910